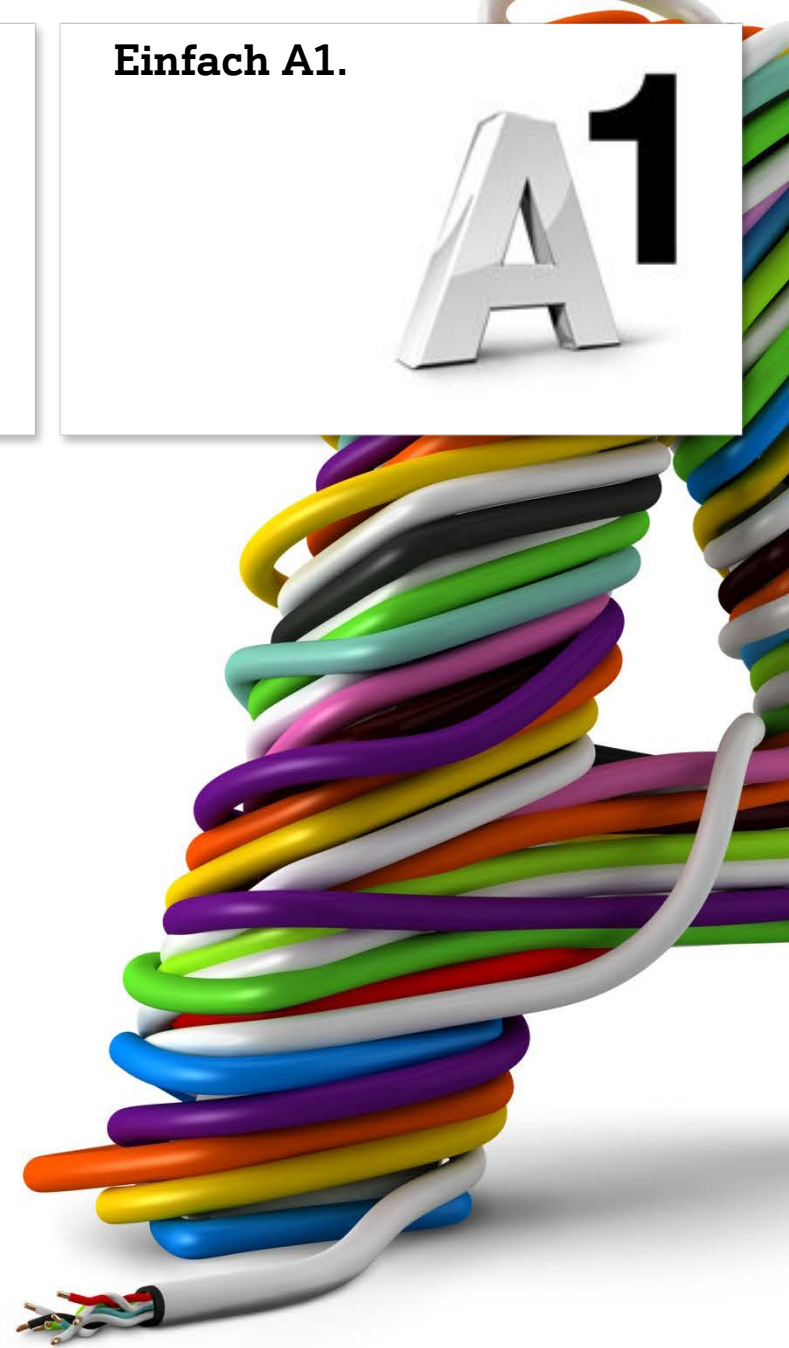


Installationsanleitung

A1 WLAN Box

Technicolor TG788 für Windows 2000

Einfach A1.





Einfach schneller zum Ziel.

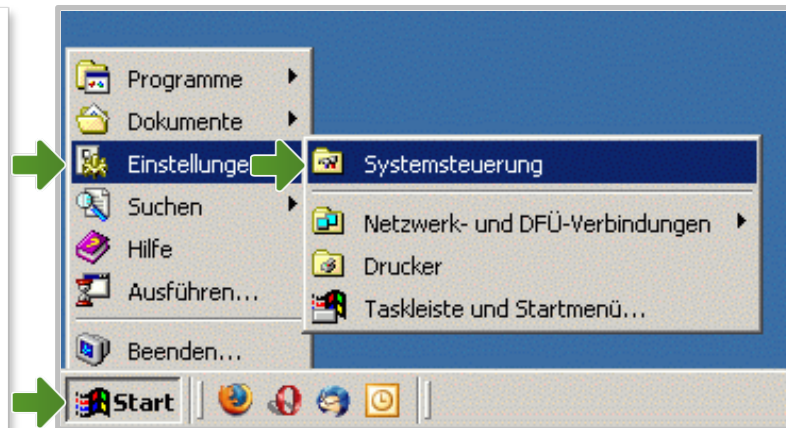
In dieser Anleitung erfahren Sie, wie Sie Ihre **A1 WLAN Box unter Windows 2000** richtig konfigurieren.

Befolgen Sie dazu einfach die einzelnen Konfigurationsschritte in der richtigen Reihenfolge. Die Einrichtung dauert nur wenige Minuten.



1. Überprüfen der Netzwerkeinstellungen

Klicken Sie auf die Schaltfläche „Start“ und wählen Sie im Menü „Einstellungen“ die Option „Systemsteuerung“ aus.



Anschließend wählen Sie bitte „Netzwerk und DFÜ-Verbindungen“



Netzwerkverbindungen

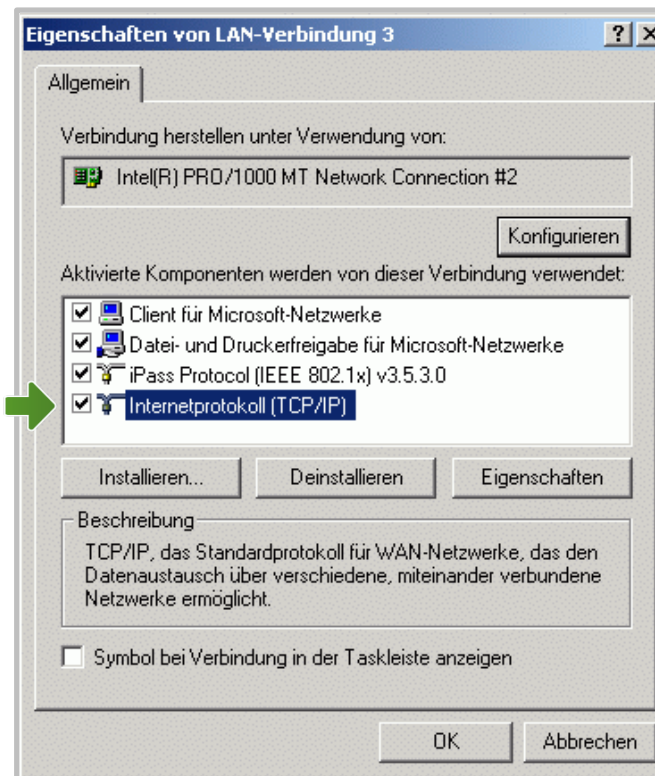
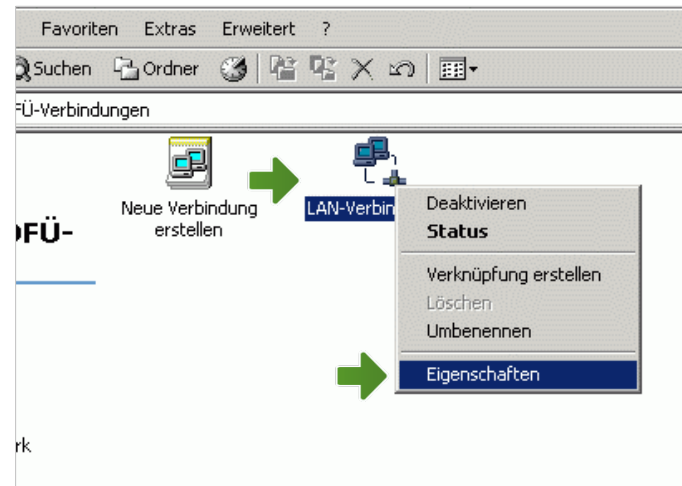
Klicken Sie mit der rechten Maustaste auf das Menü „LAN-Verbindung“ und wählen die Option „Eigenschaften“

Wählen Sie mit Doppelklick „Internetprotokoll (TCP/IP)“ aus.

Achten Sie darauf, dass das Häkchen bei „Internetprotokoll (TCP/IP)“ aktiviert bleibt!

Hinweis:

Bitte beachten Sie, dass Ihre aktuelle Ansicht von der hier angezeigten geringfügig abweichen kann!



Netzwerkverbindungen

In diesem Fenster können Sie die IP-Einstellungen für Ihre Netzwerkkarte vornehmen.

Stellen Sie sicher, dass die Felder „**IP-Adresse automatisch beziehen**“ und „**DNS-Serveradresse automatisch beziehen**“ ausgewählt sind.

Ist die Anzeige ident mit der hier angeführten, klicken Sie auf die Schaltfläche „**OK**“.

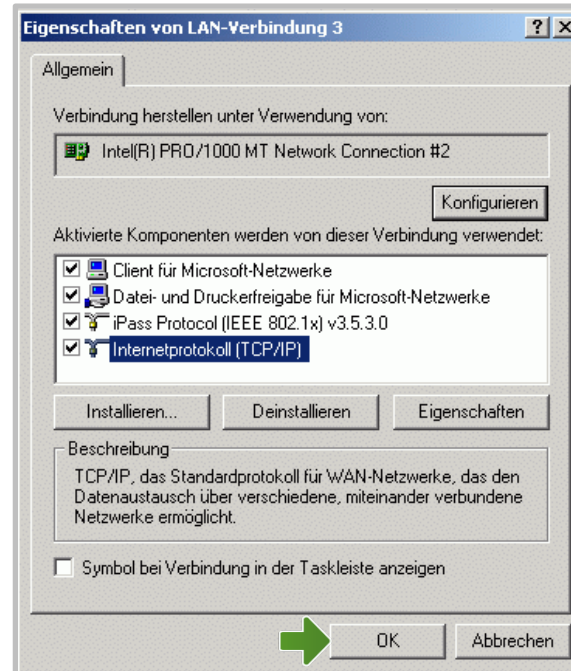
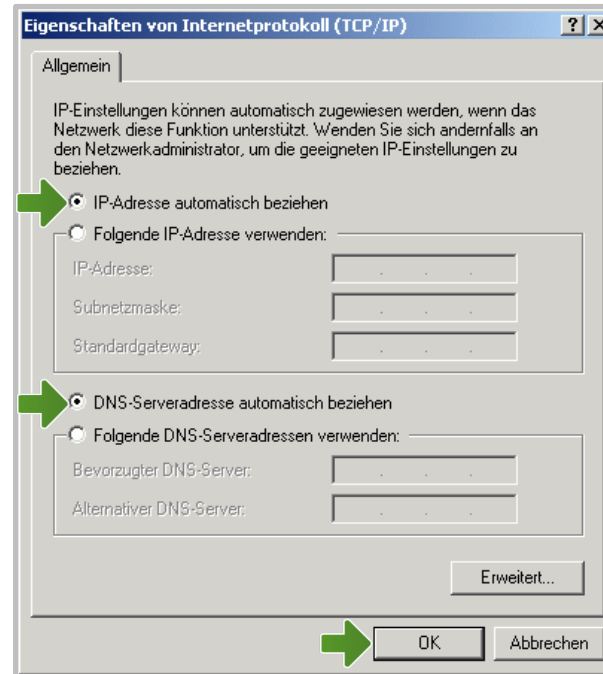
Schließen Sie auch dieses Fenster mit „**OK**“.

Hinweis:

Ihre Netzwerkeinstellungen sind damit abgeschlossen.

Bitte verbinden Sie jetzt Ihre A1 WLAN Box über das Netzwerkkabel mit Ihrem Computer.

Schließen Sie alle noch offenen Fenster.



2. A1 WLAN Box konfigurieren

In diesem Abschnitt nehmen Sie die persönlichen Einstellungen für Ihre A1 WLAN Box vor.

Tragen Sie in die Adressleiste Ihres Internet-Browsers „10.0.0.138“ ein und bestätigen die Eingabe mit „Enter“.

Sie gelangen zu den Einstellungen Ihrer A1 WLAN Box.

Hinweis:

Je nach A1-Serveranbindung wird die Verbindung bereits automatisch hergestellt. Sollte unter „Breitbandverbindung“ bei „vInternet“ bereits „Verbindung hergestellt“ ersichtlich sein, ist keine weitere Einstellung in diesem Bereich erforderlich. Ihre WLAN Box ist bereits online!

Den manuellen Verbindungsaufbau zeigt die nächste Seite.

The screenshot shows the Technicolor Gateway web interface. At the top, it displays "Technicolor TG788A1vn" and "admin | Sprache: de en". A red warning icon indicates: "Ihre DSL-Verbindung ist unterbrochen. Überprüfen Sie, ob Ihr Technicolor Gateway ordnungsgemäß mit der Telefonleitung verbunden ist. Falls das Problem weiterhin besteht, lesen Sie die Dokumentation." The left sidebar contains navigation options: Startseite, Technicolor Gateway, Breitbandverbindung, Weitere Funktionen, Heimnetzwerk, and Hilfe. The main content area is titled "Technicolor Gateway" and includes sections for "Informationen" (Produktname: TG788A1vn, Softwareversion: 8.4.5.H), "Breitbandverbindung" (with sub-sections for aINTERNET and vINTERNET, both showing "Verbindung getrennt" and "Verbinden" buttons), and "Weitere Funktionen" (with a sub-section for "Gemeinsame Nutzung").

This screenshot shows the same Technicolor Gateway web interface, but with the "vINTERNET" connection status updated to "Verbindung hergestellt" (indicated by a green arrow icon). The "Verbinden" button has been replaced by a "Verbindung trennen" button. The "aINTERNET" connection remains "Verbindung getrennt". The "Informationen" section and "Weitere Funktionen" section are also visible.

Netzwerkverbindungen

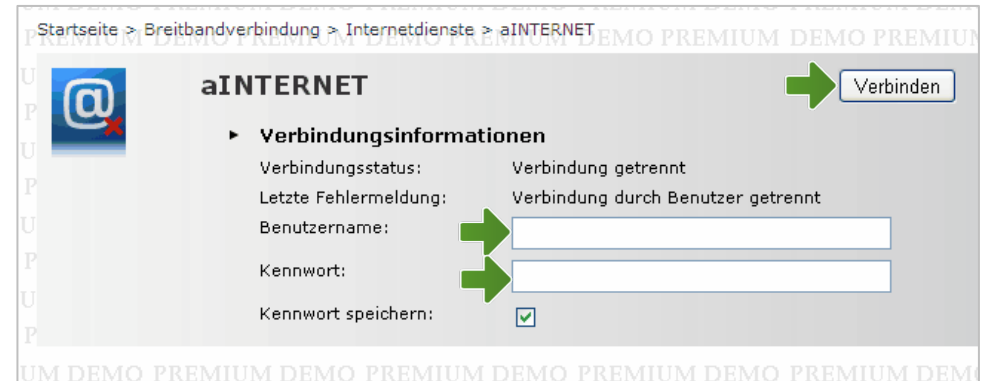
Klicken Sie auf „**aInternet**“.

Tragen Sie bitte den **10-stelligen Benutzernamen** und das **8-stellige Kennwort** aus dem Schreiben mit Ihren Zugangsdaten in die entsprechenden Felder ein.

Klicken Sie auf „**Verbinden**“.

Hinweis:

Sollte der Vorgang nicht erfolgreich sein, wiederholen Sie den Vorgang optional im Bereich „**vInternet**“..



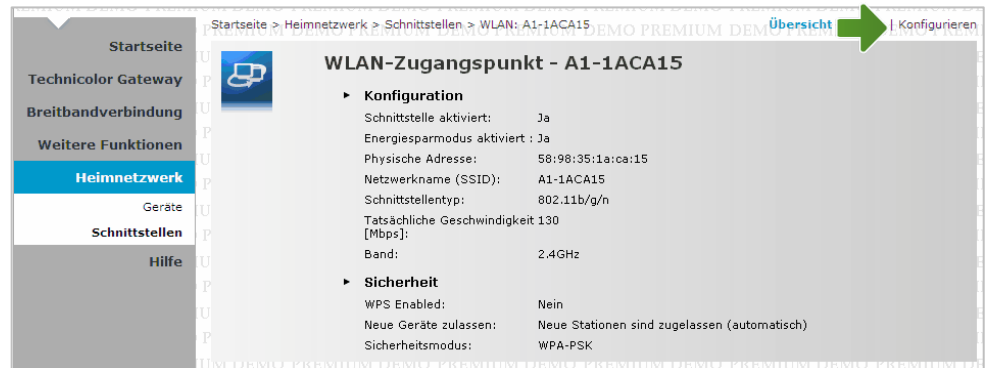
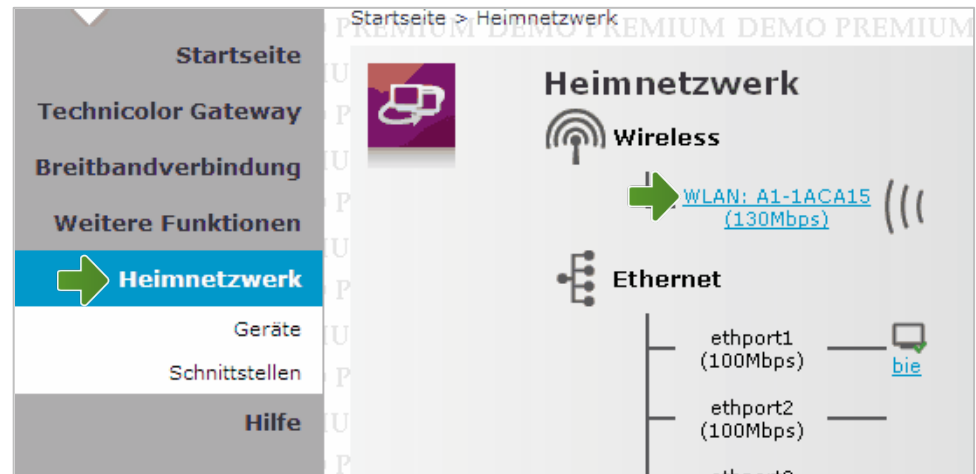
3. WLAN Einstellungen

Dieser Teil der Anleitung führt Sie durch die Konfiguration der WLAN-Einstellungen.

Verwaltungskonsole

Klicken Sie zunächst auf „**Heimnetzwerk**“ und anschließend auf „**WLAN: A1...**“.

Durch Klick auf „**Konfigurieren**“ gelangen Sie zur Einstellungsseite für die WLAN-Verbindung!



Heimnetzwerk / WLAN Zugangspunkt

Hier können Sie den Namen Ihres WLAN-Netzwerks frei wählen. Ändern Sie dazu bei „**Netzwerkname (SSID)**“ bitte die vorausgefüllte Bezeichnung.

Wählen Sie unter „**Neue Geräte zulassen**“ die Option „**Neue Stationen sind zugelassen (automatisch)**“

und unter „**Sicherheitsmodus**“ die Option „**WPA-PSK+WPA2-PSK**“.

Danach legen Sie Ihr persönliches WLAN-Kennwort fest. Dieses benötigen Sie jedes Mal, wenn Sie ein zusätzliches Gerät mit Ihrem WLAN-Netzwerk verbinden wollen.

Ändern Sie dazu bitte den bereits voreingetragenen **10-stelligen WPA-PSK-Schlüssel** auf einen mindestens 8-stelligen Wert bestehend aus den Ziffern ‚0-9‘ und den Buchstaben ‚a-f‘ und klicken Sie auf die Schaltfläche „**Übernehmen**“.

Die Konfiguration ist jetzt abgeschlossen.

Startseite > Heimnetzwerk > Schnittstellen > WLAN: A1-1ACA15 Übersicht | Details | [Konfigurieren](#)

WLAN-Zugangspunkt - A1-1ACA15

- **Konfiguration**
 - Schnittstelle aktiviert:
 - Energiesparmodus aktiviert:
 - Physische Adresse: 58:98:35:1a:ca:15
 - Netzwerkname (SSID):
 - Tatsächliche Geschwindigkeit 130 [Mbps]:
 - Band: 2.4GHz
 - Kanalwahl:
 - Region: Europe
 - Kanal: 1
 - Multicast von Breitbandnetzwerk zulassen:
- **Sicherheit**
 - WPS Enabled:
 - Netzwerkname (SSID) anzeigen:
 - Neue Geräte zulassen:
 - Sicherheitsmodus:
 - WPA-PSK-Schlüssel:



Einfach A1.



Sie haben noch Fragen?

Das A1 Service Team ist gerne für Sie da:

A1 Technik Service für Festnetz & Internet (€ 1,56/Min.)

Bei unseren Experten sind Sie richtig mit Ihren Fragen rund um Festnetz, Internet und A1 TV:
0900 100 100

A1 Technik Service für Mobil (€ 1,56/Min.)

Ihr Handy oder Smartphone macht Probleme?
0900 664 900

Computer-HelpLine (€ 1,56/Min.)

Sie brauchen Unterstützung bei Problemen mit Ihrem Computer, Router oder Netzwerkkonfigurationen?
0900 44 00 88

Sie nehmen die Dinge gerne selbst in die Hand?

Viele Antworten gibt's auf A1.net/hilfe-support
Tauschen Sie sich mit anderen aus: A1.net/forum