

Beabsichtigtes FTTC/B/H-Ausbauvorhaben in Gratkorn, Leoben-Ost, Langenwang, Mürzzuschlag, Loipersdorf, Sankt Veit an der Glan, Imst sowie Wien-Mauer

Wien, am 07.05.2012

Sehr geehrter Entbündelungspartner,

hiermit möchten wir Sie gemäß dem Bescheid M 3/09-103 der Telekom-Control-Kommission vom 06.09.2010 über ein beabsichtigtes FTTC/B/H Ausbauvorhaben informieren und Sie bei Interesse an einer Kooperation zu Planungsrunden einladen.

• Allgemeines:

Mit dem gegenständlichen Schreiben möchten wir den im oben zitierten Bescheid beschriebenen Planungsrundenprozess starten. Wie Sie sicherlich wissen, unterteilt sich dieser insgesamt 4-monatige Planungsrundenprozess in mehrere Phasen. Am Anfang dieses Prozesses steht die Aussendung des gegenständlichen Schreibens mit dem die nachfolgenden Informationen übermittelt werden, auf Basis derer Sie uns eine Rückmeldung zu den geplanten Bauvorhaben bei Kooperationsinteresse bzw. Betroffenheit ihrer entbündelten Leitungen geben können. Im Falle einer diesbezüglichen Rückmeldung Ihrerseits wollen wir 2 Monate nach Erhalt dieses Schreibens mit Ihnen in Kooperationsgespräche eintreten, die nach einem weiteren Monat abgeschlossen sein sollten. Im letzten Monat vor Baubeginn gilt es die beabsichtigte Kooperation detailliert zu planen und vertraglich zu fixieren, sodass zeitgerecht mit dem Bau begonnen werden kann. Um diesen Prozess effizient zu gestalten, erhalten Sie im Fall eines entsprechenden Interesses selbstverständlich die notwendigen Informationen über das Bauvorhaben. Mit dem gewählten Planungsrundenprozess halten wir uns an die Vorgaben des Bescheids M 3/09-103, den Sie unter http://www.rtr.at/de/tk/M_3_09/M_3_09_103_Bescheid.pdf abrufen können.

• Informationen zum Bauvorhaben:

A1 Telekom Austria beabsichtigt ein FTTC/B/H Ausbauvorhaben in nachfolgenden Hauptverteilerbereichen zu realisieren:

- 3124-02 Gratkorn mit PSD-Shaping, beabsichtigtes Ausbaugebiet siehe „NGA_312402_T14.pdf“, Haushalte ca. 1550 PE.
- 3124-02 Gratkorn ohne PSD-Shaping, beabsichtigtes Ausbaugebiet siehe „NGA_312402_T14.pdf“, Haushalte ca. 1250 PE.
- 03842-31 Leoben-Ost, beabsichtigtes Ausbaugebiet siehe „NGA_384231_T14.pdf“, Haushalte ca. 3200 PE.
- 3854-02 Langenwang, beabsichtigtes Ausbaugebiet siehe „NGA_385402_T14.pdf“, Haushalte ca. 1000 PE.
- 03852-02 Mürzzuschlag, beabsichtigtes Ausbaugebiet siehe „NGA_385202_T14.pdf“, Haushalte ca. 4200 PE.
- 03382-08 Loipersdorf, beabsichtigtes Ausbaugebiet siehe „NGA_338208_T14.pdf“, Haushalte ca. 600 PE.
- 04212-02 Sankt Veit an der Glan, beabsichtigtes Ausbaugebiet siehe „NGA_421202_T14.pdf“, Haushalte ca. 400 PE.
- 05412-02 Imst mit PSD Shaping, beabsichtigtes Ausbaugebiet siehe „NGA_541202_T14.pdf“, Haushalte ca. 300 PE.
- 05412-02 Imst ohne PSD Shaping, beabsichtigtes Ausbaugebiet siehe „NGA_541202_T14.pdf“, Haushalte ca. 600 PE.
- 01-88 Wien Mauer, beabsichtigtes Ausbaugebiet siehe „NGA_188_T14.pdf“, Haushalte ca. 240 PE.



1. Gratkorn:

A1 Telekom Austria beabsichtigt einen flächigen FTTC Ausbau in Teilen des Anschlussbereiches Gratkorn (siehe „NGA_312402_T14.pdf“). Im Zuge der Strukturplanung kann sich diese momentan beschriebene Grenze um angrenzende Wohn- und Gewerbegebiete erweitern, welche sich über den derzeit markierten Grenzen befinden.

2. Leoben-Ost:

A1 Telekom Austria beabsichtigt einen flächigen FTTC Ausbau in Teilen des Anschlussbereiches Leoben-Ost (siehe „NGA_384231_T14.pdf“). Im Zuge der Strukturplanung kann sich diese momentan beschriebene Grenze um angrenzende Wohn- und Gewerbegebiete erweitern, welche sich über den derzeit markierten Grenzen befinden.

3. Langenwang:

A1 Telekom Austria beabsichtigt einen flächigen FTTC Ausbau in Teilen des Anschlussbereiches Langenwang (siehe „NGA_385402_T14“). Im Zuge der Strukturplanung kann sich diese momentan beschriebene Grenze um angrenzende Wohn- und Gewerbegebiete erweitern, welche sich über den derzeit markierten Grenzen befinden.

4. Mürzzuschlag:

A1 Telekom Austria beabsichtigt einen flächigen FTTC Ausbau in Teilen des Anschlussbereiches Mürzzuschlag (siehe „NGA_385202_T14.pdf“). Im Zuge der Strukturplanung kann sich diese momentan beschriebene Grenze um angrenzende Wohn- und Gewerbegebiete erweitern, welche sich über den derzeit markierten Grenzen befinden.

5. Loipersdorf:

A1 Telekom Austria beabsichtigt einen flächigen FTTC Ausbau in Teilen des Anschlussbereiches Loipersdorf (siehe „NGA_338208_T14.pdf“). Im Zuge der Strukturplanung kann sich diese momentan beschriebene Grenze um angrenzende Wohn- und Gewerbegebiete erweitern, welche sich über den derzeit markierten Grenzen befinden.

6. Sankt Veit an der Glan

A1 Telekom Austria beabsichtigt einen flächigen FTTC Ausbau in Teilen des Anschlussbereiches Sankt Veit an der Glan (siehe „NGA_421202_T14.pdf“). Im Zuge der Strukturplanung kann sich diese momentan beschriebene Grenze um angrenzende Wohn- und Gewerbegebiete erweitern, welche sich über den derzeit markierten Grenzen befinden.

7. Imst

A1 Telekom Austria beabsichtigt einen flächigen FTTC Ausbau in Teilen des Anschlussbereiches Imst (siehe „NGA_541202_T14.pdf“). Im Zuge der Strukturplanung kann sich diese momentan beschriebene Grenze um angrenzende Wohn- und Gewerbegebiete erweitern, welche sich über den derzeit markierten Grenzen befinden.

8. Wien Mauer

In Abänderung zum Schreiben v. 09.03.2012 (Tranche 12) ergibt sich im Zuge der Detailprojektierung die Notwendigkeit der Inbetriebnahme eines Teiles des ursprünglichen Bauvorhabens ohne PSD-Shaping. A1 Telekom Austria beabsichtigt einen flächigen FTTC Ausbau in Teilen des Anschlussbereiches Wien Mauer (siehe „NGA_188_T14.pdf“).

Die Bauarbeiten in den oben genannten Hauptverteiler-Bereichen sollen mit 30.07.2012 beginnen.

Bei folgenden Ausbaugebieten ist die teilweise Inbetriebnahme von FTTC/B mit PSD-Shaping geplant: Gebiete mit den oben angeführten Nummern 1 und 7.

Wir weisen darauf hin, dass Ihre bestehenden xDSL-Leitungen durch PSD-Shaping bis zu einer Grenzfrequenz von 2,2 MHz geschützt werden. Die näheren technischen Rahmenbedingungen für das PSD-Shaping finden Sie in den unter <http://www.a1.net/ueber-uns/nga-rollout> abrufbaren Anschalterrichtlinien. Weiters erhalten Sie zeitgleich zu diesem Schreiben ein Email mit ihren TASL-Nummern, die über Kabelbündel in dem Ausbaugebiet versorgt werden.. Sie können diesfalls von



einem ungehinderten Weiterbetrieb in der bestehenden Form ausgehen. Eine Einschränkung durch das Ausbauvorhaben ergibt sich für den Betrieb von VDSL aus dem Hauptverteiler (=FTTEx).

Bei folgenden Ausbaugebieten ist die teilweise Inbetriebnahme von FTTC/B ohne PSD-Shaping und der teilweise Einsatz von ADSL2+ und SDSL zusätzlich zu VDSL2 geplant:
Gebiete mit den oben angeführten Nummern 1 und 7.

Bei folgenden Ausbaugebieten ist die gesamthafte Inbetriebnahme von FTTC/B ohne PSD-Shaping und der teilweise Einsatz von ADSL2+ und SDSL zusätzlich zu VDSL2 geplant:
Gebiete mit den oben angeführten Nummern 2, 3, 4, 5, 6 und 8.

Mit der Inbetriebnahme eines ARU Standortes ohne PSD Shaping, können die VDSL2, ADSL und ADSL2+ Technologien ab HV durch den ARU stark beeinträchtigt werden. Um diese mögliche Beeinträchtigungen Ihrerseits evaluieren zu können erhalten Sie – so Sie in diesem Ausbaugebiet über TAsLén verfügen, ein Email mit jenen TAsL-Nummern, die über Kabelbündel in dem Ausbaugebiet versorgt werden. Der Einsatz dieser Technologien über den ARU Standort hinaus ist daher in diesem Fall nicht erlaubt. Der Betrieb der SDSL und HDSL Technologien ab HV wird, im Gegensatz zu den oberen Technologien, nicht beeinträchtigt. HDSL und SDSL können deshalb weiterhin ab HV betrieben werden.

- **Rückmeldung:**

Wir ersuchen Sie, die hier skizzierte Einschränkung der Netzverträglichkeit für VDSL@Co im Lichte ihrer entbündelten Leitungen zu analysieren und uns eine allfällige Betroffenheit ihrer Leitungen gemäß des Bescheids M 3/09-103 bis spätestens 18.06.2012 mitzuteilen.

Zur Geltendmachung allfälliger bescheidmäßiger Anspruchsgrundlagen gemäß Spruchpunkt 2.1.d) (2) lit. c) und d) ersuchen wir Sie, diese aufgeschlüsselt darzustellen und mit Unterlagen fristgerecht glaubhaft zu machen. Sofern ein VDSL@CO Einsatz ab dem entsprechenden Hauptverteiler erfolgt, benötigen wir zum selben Zeitpunkt die Information, in welcher elektrischen Länge tatsächlich Kunden mit VDSL2 versorgt werden.

- **Kooperationsgespräche:**

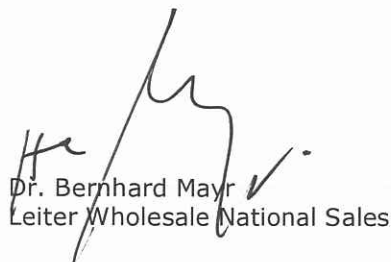
Weiters laden wir Sie hiermit gerne zu Kooperationsgesprächen über eine allfällige Beteiligung Ihrerseits an den oben genannten Ausbauvorhaben ein. Wir ersuchen Sie diesfalls um Rückmeldung inklusive einer Beschreibung der beabsichtigten Beteiligungsform bis spätestens 18.06.2012. Danach erhalten Sie nähere Informationen zu jenen Bauvorhaben, an denen Sie ein Kooperationsinteresse glaubhaft gemacht haben. Bitte reservieren Sie den 26.06.2012 für das erste Kooperationsgespräch und beachten Sie, dass im Falle eines Kooperationsinteresses auch Ihrerseits entsprechende Ressourcen für diese Gespräche bis Mitte Juli vorzuhalten sein werden.

Für Infos, Rückmeldungen und Fragen wenden Sie sich bitte an das E-Mailpostfach
WS.Regulated.Sales.Fixed@a1telekom.at.

Mit freundlichen Grüßen

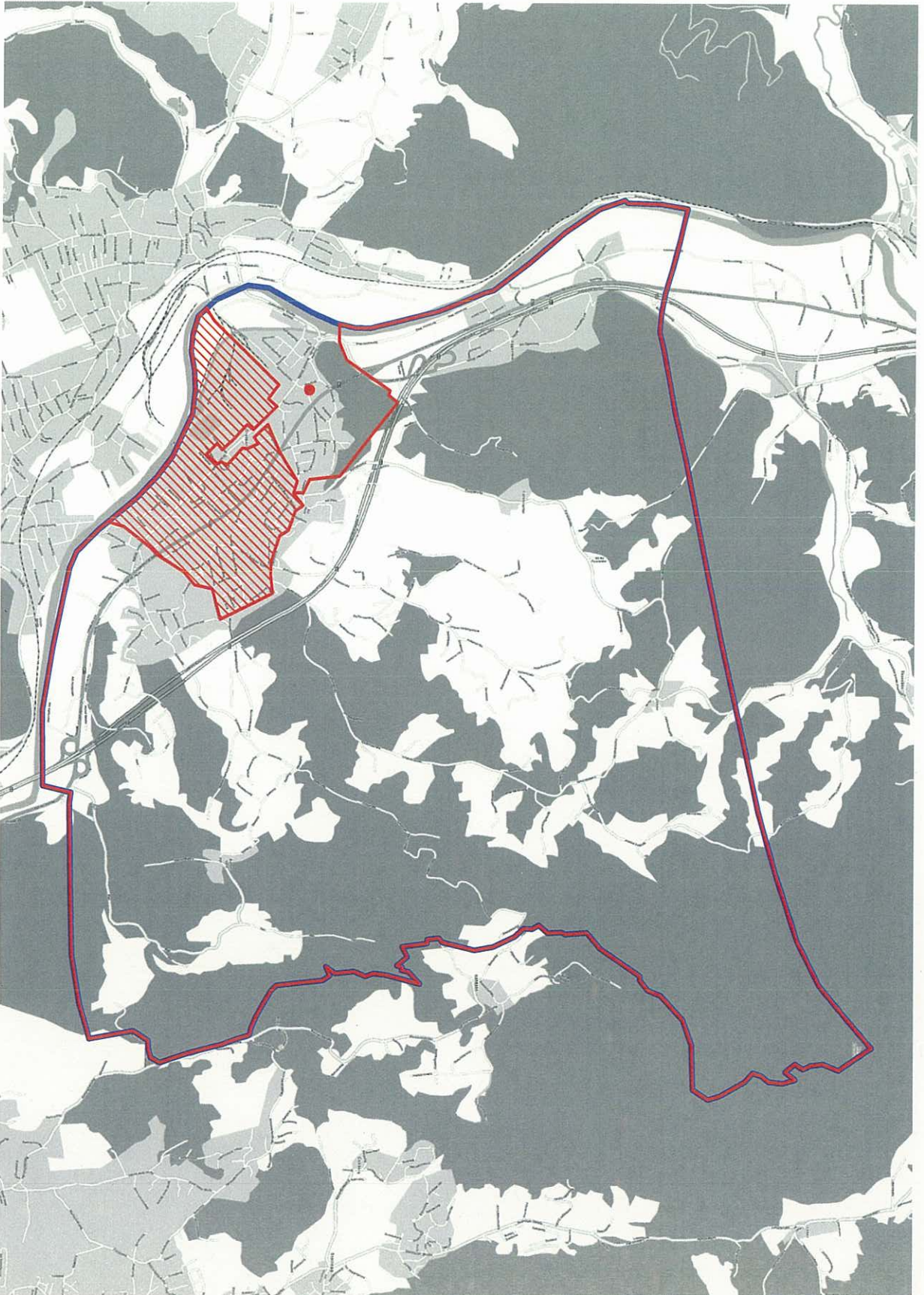


Christian Bruckner
Leiter Access Network

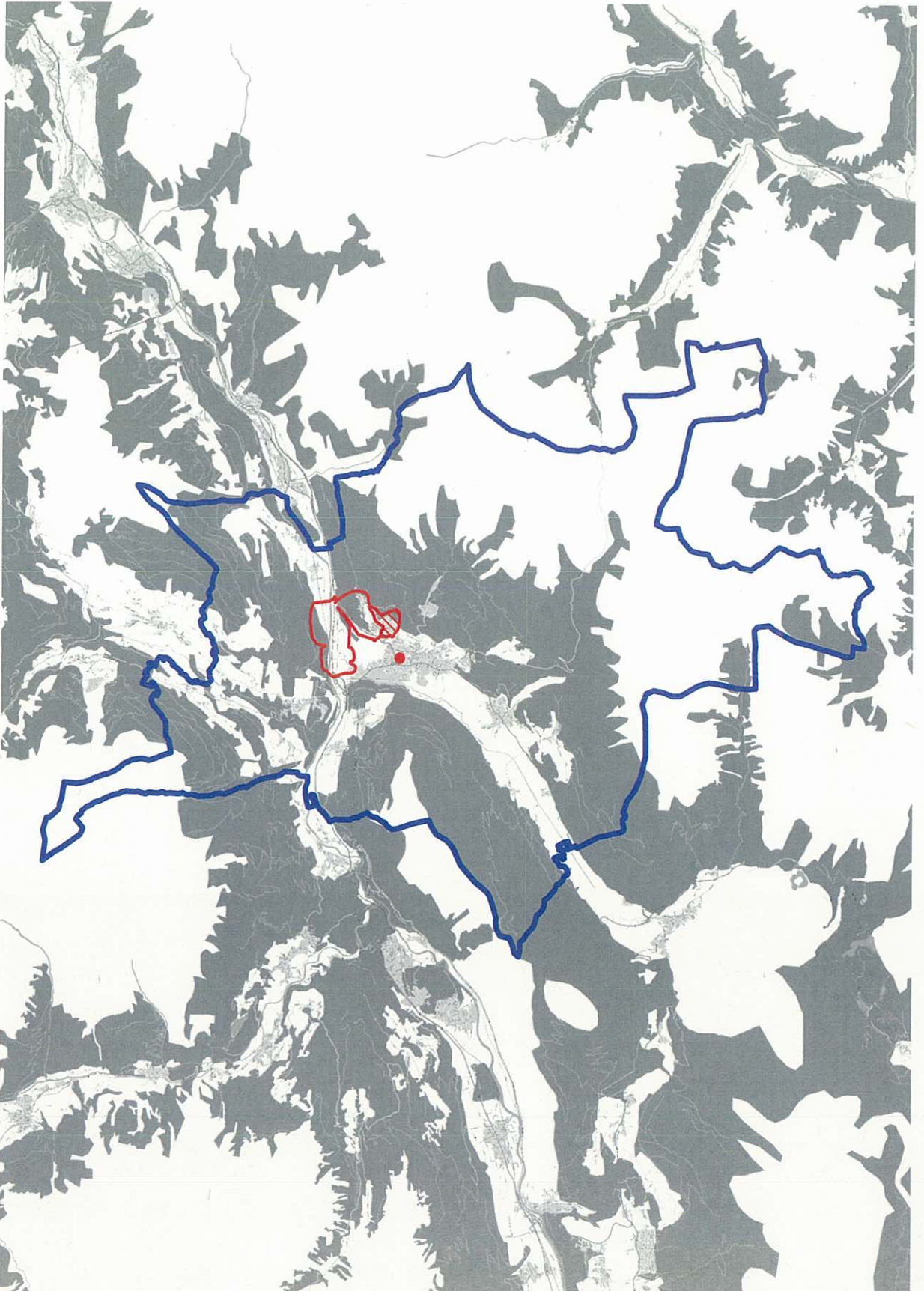


Dr. Bernhard Mayr
Leiter Wholesale National Sales



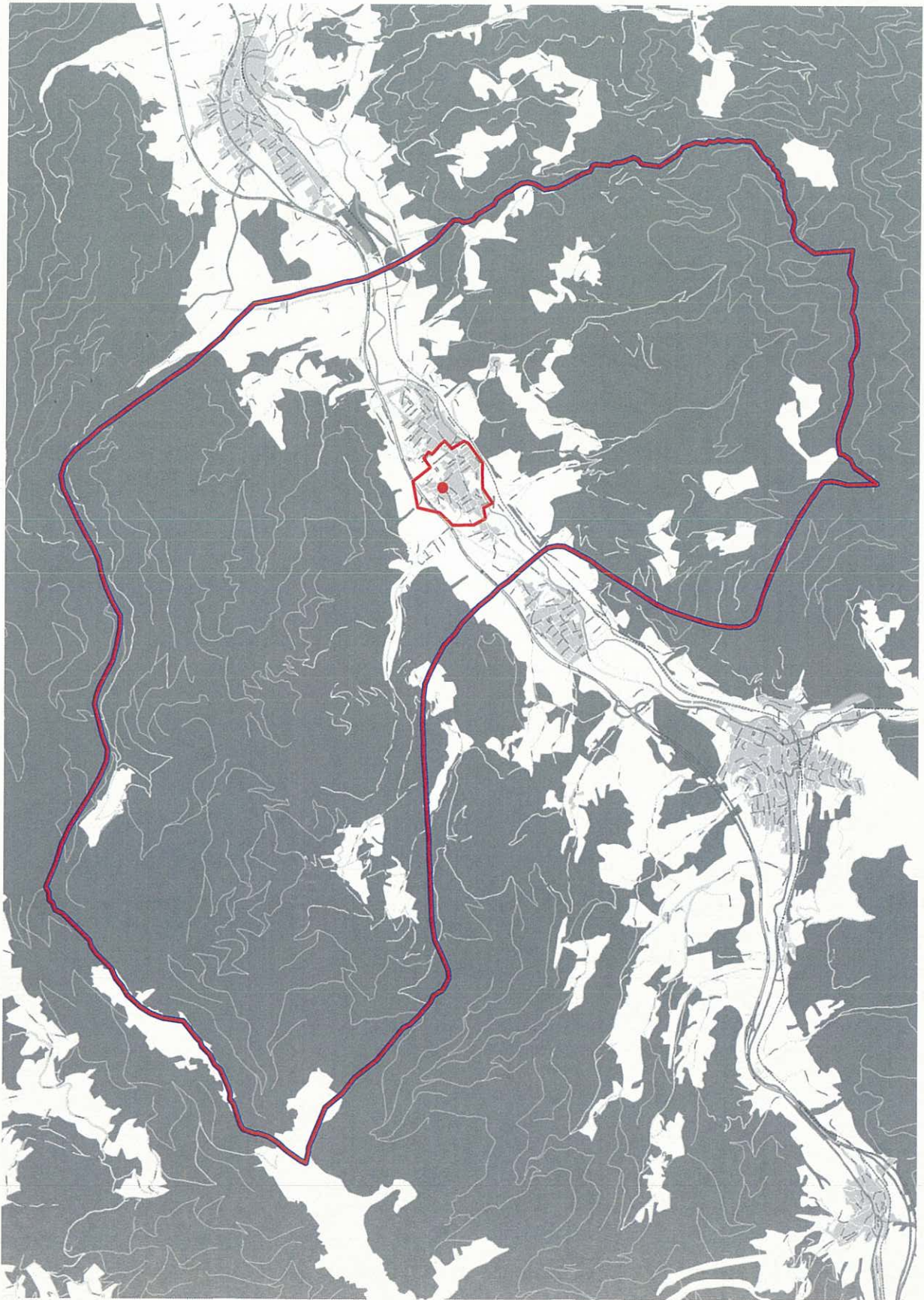


Vermittlungsstelle
Ausbaugeschäft mit PSD-Shaping
Ausbaugeschäft ohne PSD-Shaping
Anschlussbereich



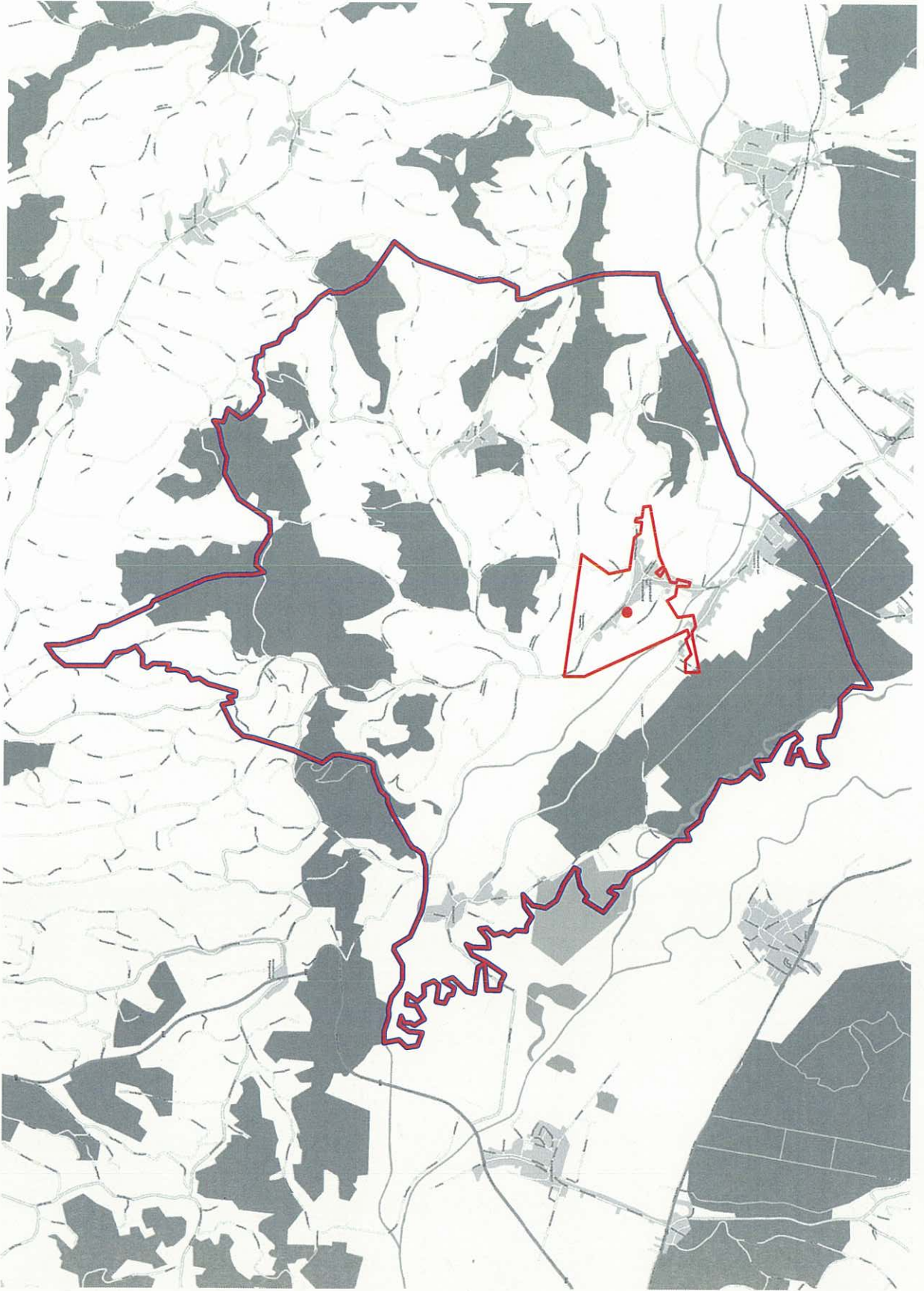
Vermittlungsstelle
Ausbaugelände mit PSD-Shaping
Ausbaugelände ohne PSD-Shaping
Anschlussbereich

Vermittlungsstelle
Ausbaugesbiet
Anschlussbereich



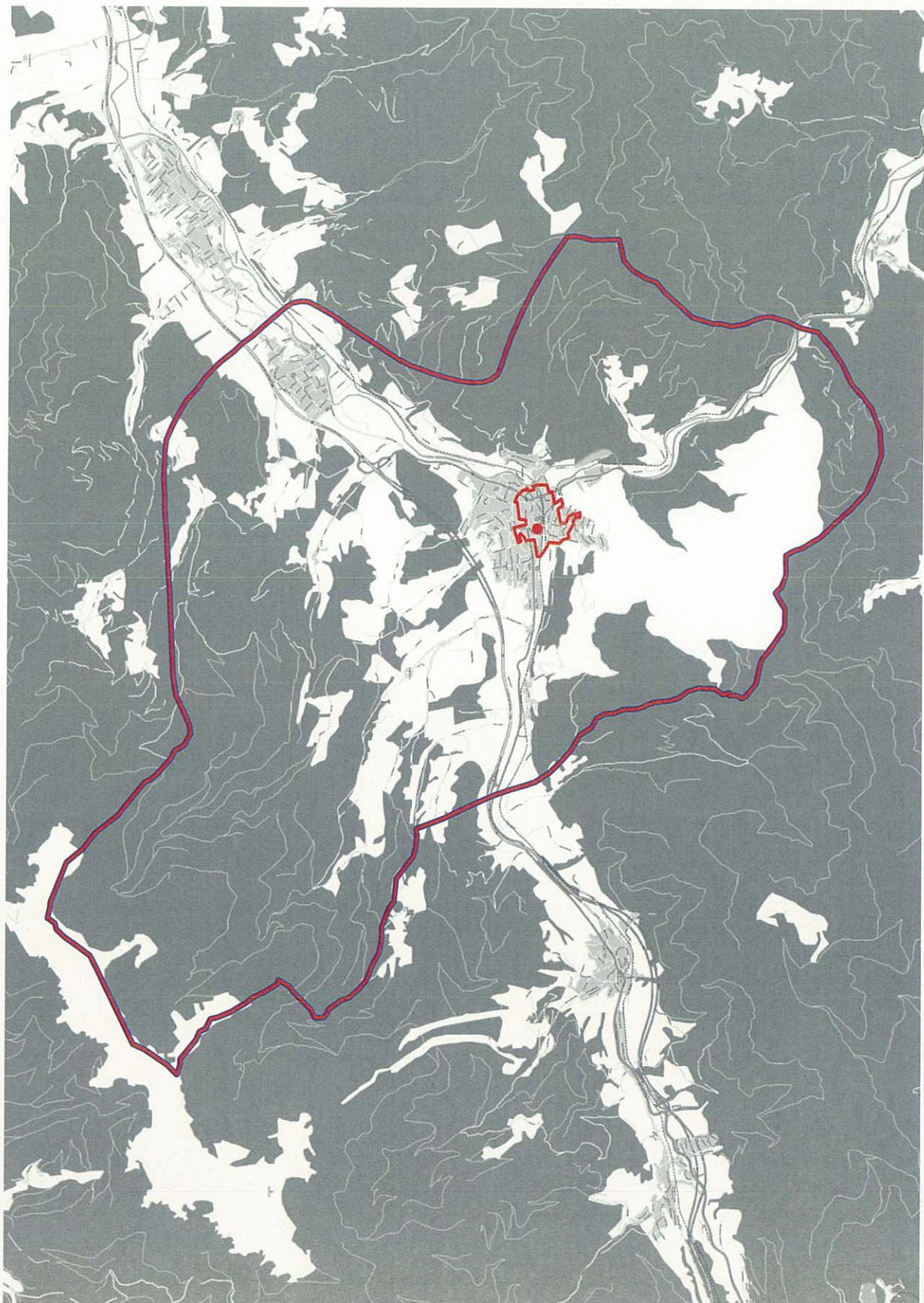
3854-02 Langenwang





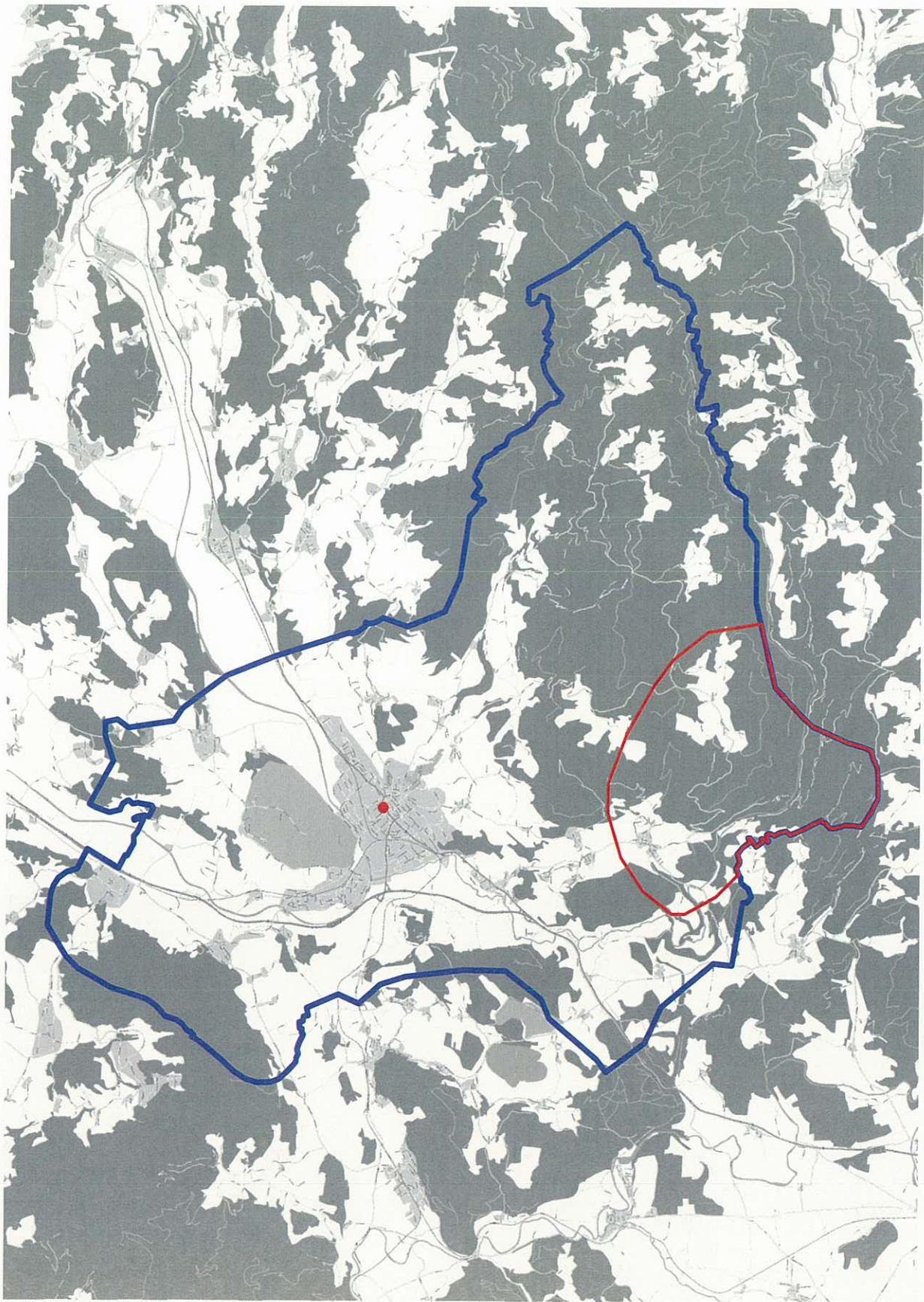
Vermittlungsstelle
Ausbaugesbiet
Anschlussbereich

3852-02 Mürtzzuschlag

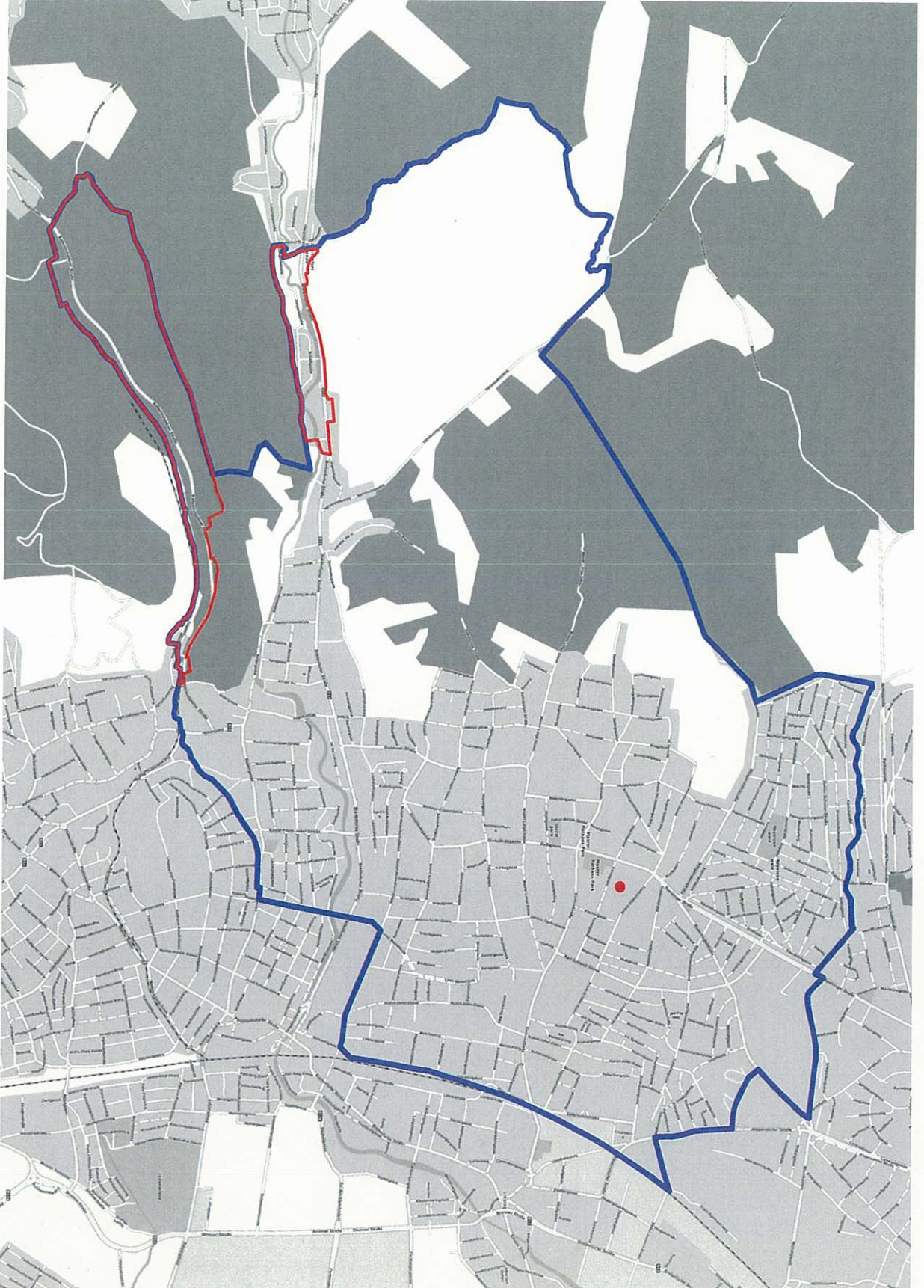


Vermittlungsstelle
Ausbaugebiet
Anschlußbereich



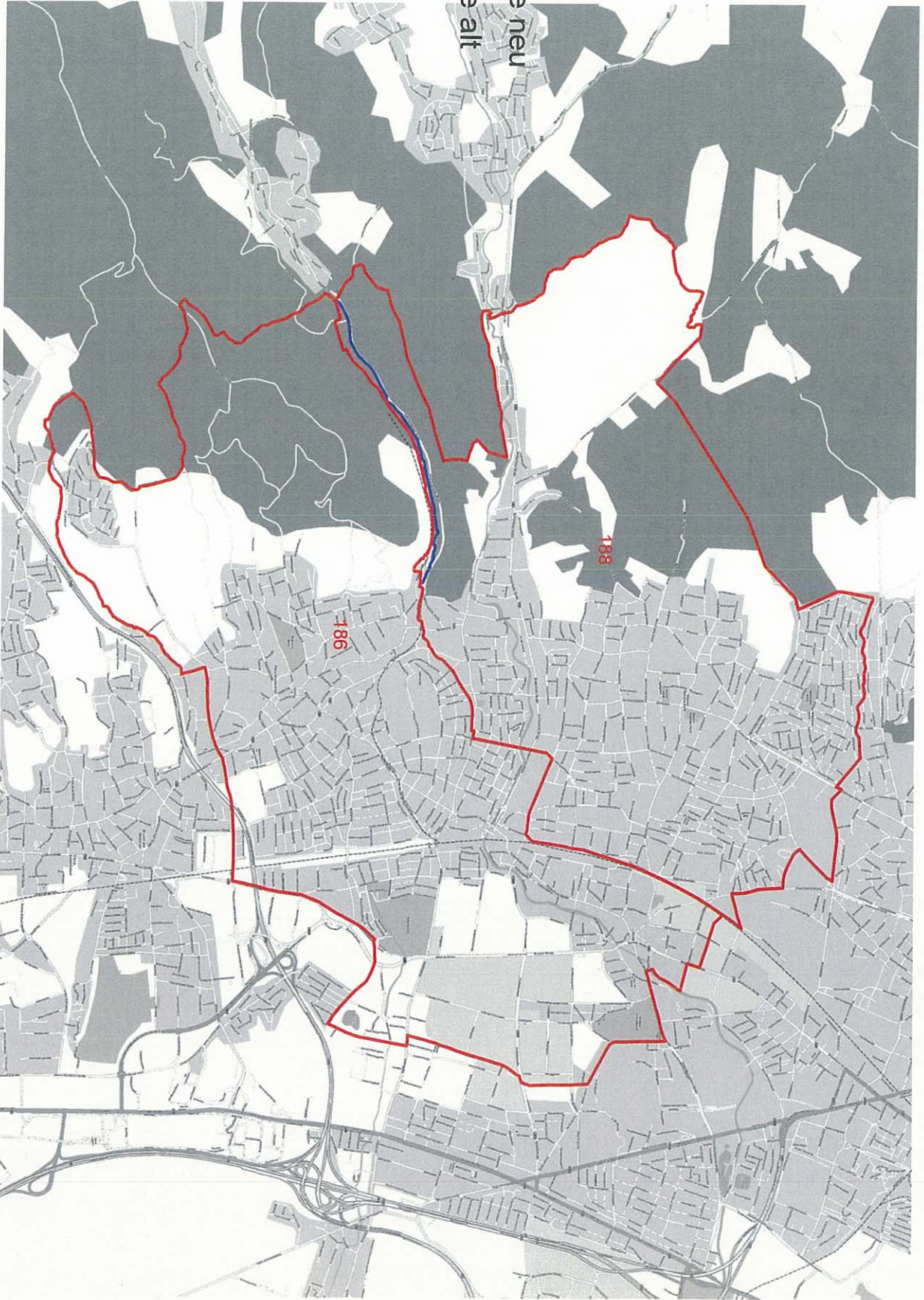


• Vermittlungsstelle
Ausbaugesbiet
Anschlußbereich



- Vermittlungsstelle
- Ausbaugesbiet
- Anschlußbereich

ASB Grenzenänderung 1 86 - 1 88



- ASB Grenze neu
- ASB Grenze alt